



お気軽に
お問い合わせ
下さい！

JST CREST EMS A評価

家庭内行動センシングにおける転移学習

井上創造, 潘, 花沢(九工大)

DICOMO2015優秀論文
情処UBI研2015優秀論文
情処山下記念賞2016推薦

いよいよ本気で
コピキラスヘルスクア

井上創造 (九工大) 中島直樹 (九大)

本特集では、新しい未来を先取りしようが
多いが、本誌では少々深刻かつ現実的な話を
ヘルスクアの「2025年問題」
が増え、75歳を超えると1人当たり医療費は65
～69歳に比べて2倍以上となる(資料:厚生労働
省「医療保険に関する基礎資料～平成23年
度の医療費等の状況～」)。2025年には高齢者のペ
ンション(1947～49年生)が全員75歳を超える
「2025年問題」を抱え、厚生労働省は持続可能な社
会を実現すべく、多様な政策を打ち出している。
「保険から在平への転移」コストのかかる医療

在宅で病院と同等のサービスを!

見守り・家庭内行動認識
ある家庭の訓練データを
他の家庭でも使いたい
転移学習

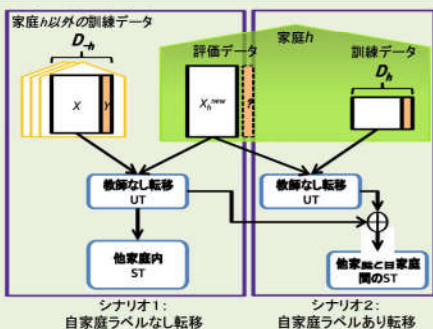
実験



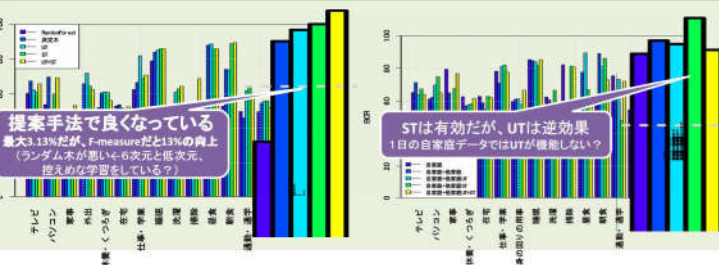
Androidアプリにより習得される照度データ、電力データ、行動
データから推測された行動情報をサーバーに保存し、利用者の
Webブラウザに可視化・編集できるWebシステム

35軒×約4ヶ月の実験:合計11,745件の行動入力と、7.14GB
のセンサデータと23万7,280時間の消費電力データを収集

訓練データの家庭間転移手法



評価



内閣府最先端研究(代表:喜連川優)

途上国におけるヘルスケアセンシング

[KDD2015, JMIR2015] 馬場, 鹿島(京大), 野原, 中島, Ashir(九大),
Partha, Maruf (Grameen), 井上(九工大), 津田, 杉山(東大), 上田(NTT),
喜連川(NII) 他

一万人の健康診断プロジェクト in Bangladesh



情処UBI研2013優秀論文
情処山下記念賞2014

研究コミュニティ形成

HASC.jp: 人間行動センシングコンソーシアムの立ち上げ

・2009年から全国の研究者が
集まってコーパス作成

・2010年から毎年4000ファイル
以上の行動データ収集中

・2013年から国際ワークショップ
HASCAをオーガナイズ



センサ行動認識における国際合宿



九工大スマートライフケア社会創造ユニット

